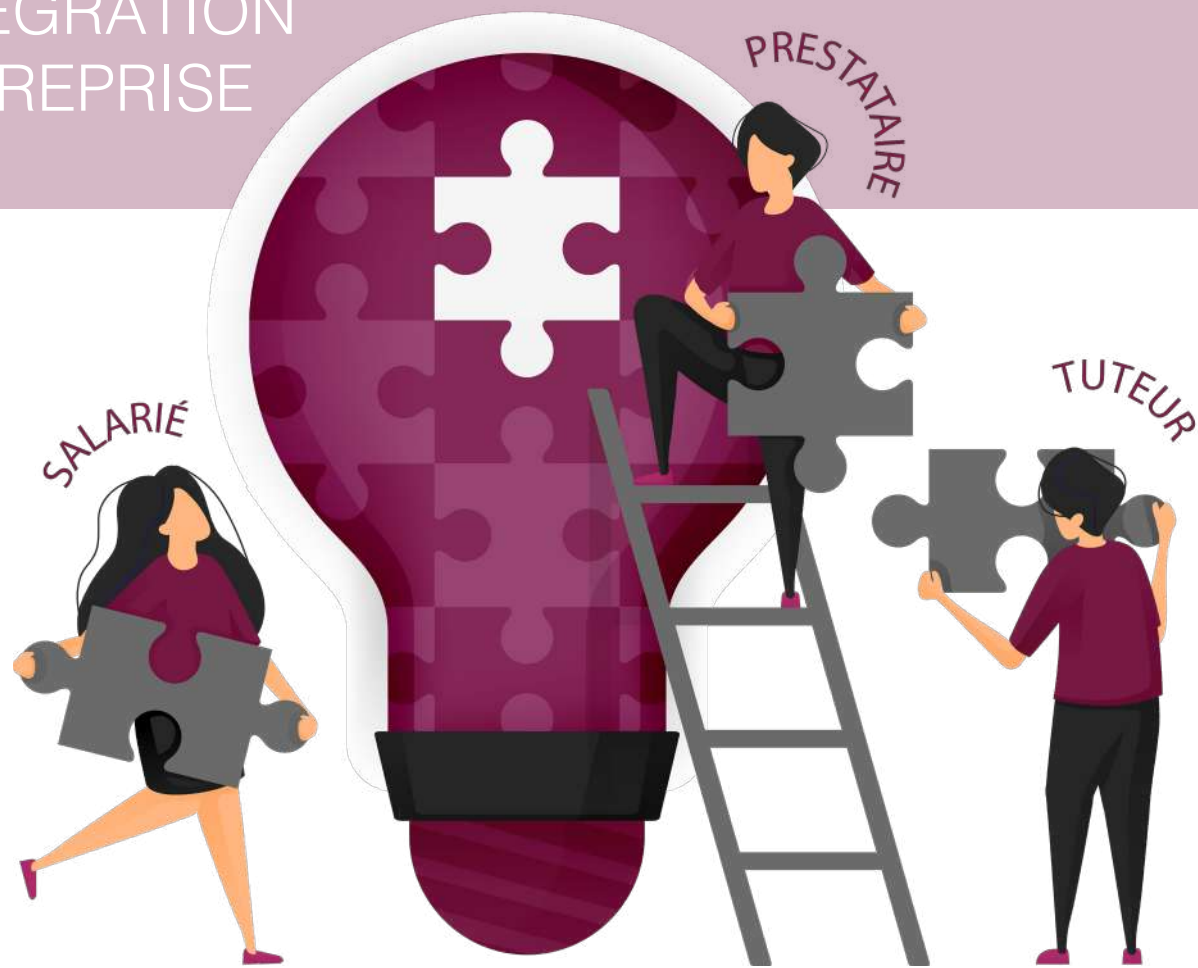
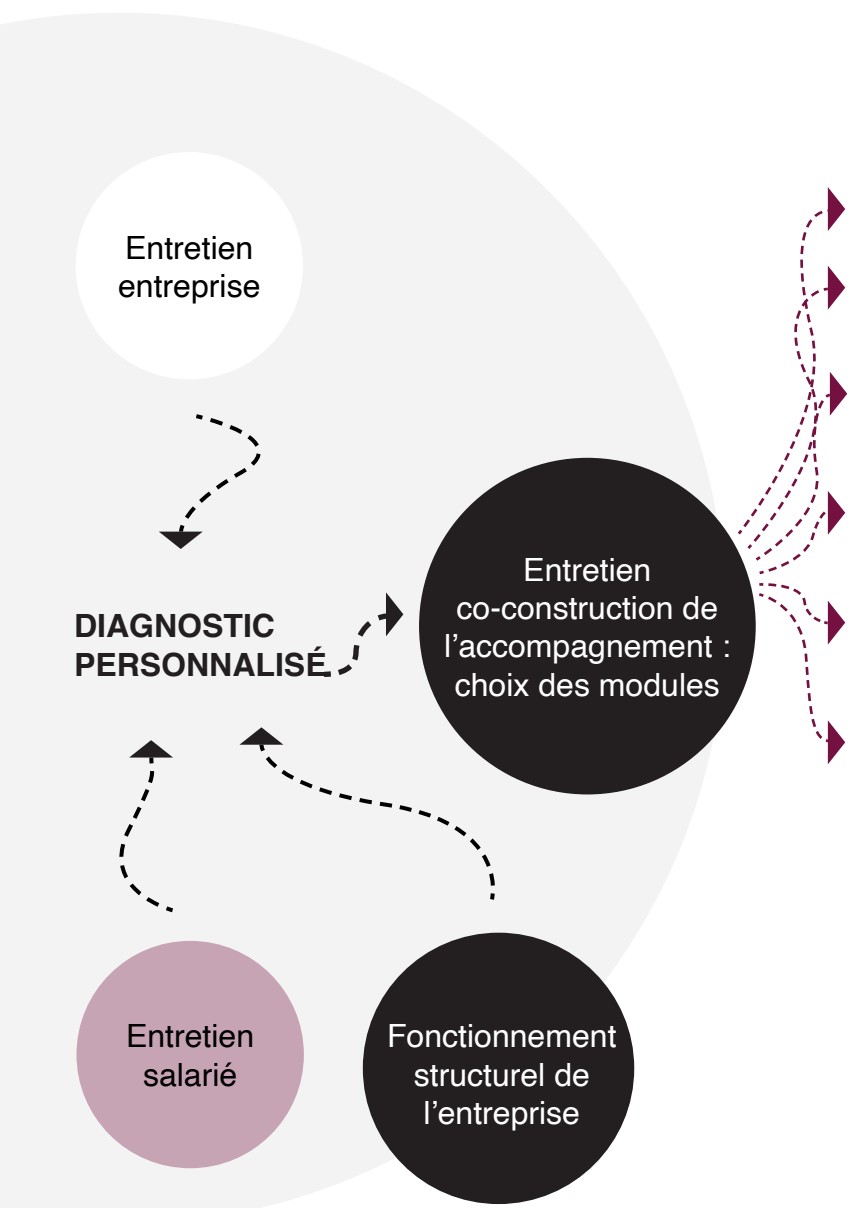


# UN ACCOMPAGNEMENT INDIVIDUEL SUR MESURE POUR UNE INTÉGRATION DURABLE ET RÉUSSIE EN ENTREPRISE





### ACTIONS D'ACCOMPAGNEMENT

**TUTEUR**

- MODULE 1 : Préparer l'intégration
- MODULE 2 : Accompagner la prise de poste et sa technicité
- MODULE 3 : Adapter le poste de travail aux contraintes physiques

**SALARIÉ**

- MODULE 4 : Comprendre les valeurs de l'entreprise et s'adapter à ses codes
- MODULE 5 : Mobiliser ses savoir-être au bénéfice d'une intégration réussie
- MODULE 6 : Lever les freins périphériques

En complément des entretiens personnalisés, pour chaque module des ressources (théories, vidéos, boîte à outils, quizz interactifs et autocorrectifs d'acquisition...) seront accessibles via la plateforme DIGIPAS d'AS Accompagnement.

Ressources en ligne    Entretiens personnalisés

### PLAN ET PRÉCONISATIONS

Un entretien de bilan sera effectué en fin de prestation en présence du prestataire, de l'employeur, du salarié et du tuteur.

Bilan

Bilans des actions et plan d'actions

Préconisations du prestataire



# Intégration réussie

## Accompagnement dans l'emploi

1-020



### PRÉ-REQUIS :

Aucun

### DURÉE EN HEURES :

10h maximum

### DELAI D'ACCÈS :

D'une semaine à 2 mois, selon le type de financement

### RYTHME/NOMBRE DE JOURS :

- Entretien régulier sur 90 jours
- 10 entretiens (maximum)

durant la prestation :

- 3 entretiens dédiés au diagnostic personnalisé :
- 2 à 6 entretiens d'une heure avec le référent au sein de l'entreprise et avec le salarié (1 à 3 entretiens) en fonction de l'identification des besoins.
- 1 entretien de bilan avec le prestataire, l'employeur, le salarié et le conseiller référent de l'entreprise

### MÉTHODES :

- Entretien individuel avec le tuteur ou avec le salarié nouvellement embauché
- Entretien tripartite
- Accès aux ressources en ligne sur la plateforme pédagogique

### CERTIFICATION –

#### ÉVALUATION :

- Certificat de Réalisation
- Suivi des compétences acquises

### OBJECTIFS :

- Accompagnement des salariés, ex-demandeurs d'emploi cumulant des freins au retour à l'emploi, pour les intégrer durablement dans l'entreprise.
- Accompagnement des tuteurs/parrains désignés dans l'entreprise pour favoriser une bonne intégration

### PUBLIC VISÉ :

Le public visé par cette prestation est double :

- Demandeurs d'emploi de longue durée récemment embauché
- Tuteur / parrain dans l'entreprise du demandeur d'emploi nouvellement embauché

### PROGRAMME :

#### Diagnostic personnalisé

##### **1-Analyse et recueil d'informations - pour l'entreprise :**

- la prise de connaissance du fonctionnement structurel de l'entreprise
- l'identification des besoins de l'entreprise en termes d'intégration du salarié

##### **2-Analyse et recueil d'informations - pour le salarié nouvellement embauché**

- Evaluation des compétences comportementales : Points forts et axes d'amélioration, selon l'emploi occupé,
- Compétences techniques , analyse des conditions de travail.
- Appréhension de son nouveau poste : sentiment d'intégration , difficultés...

##### **3-Conception sur mesure en co-construction du parcours d'intégration du salarié**

- Définition des modules d'actions nécessaires au regard du diagnostic

#### Réalisation des actions d'accompagnement:

*Mobilisation de 1 à 3 Modules à destination de l'employeur*

##### **Module 1 : Préparer l'intégration : travail sur les conditions d'intégration réussie au sein du collectif**

- Le rôle du tuteur en entreprise
- La posture du tuteur
- L'écoute et la communication
- Les stéréotypes
- Intégrer un nouveau salarié
- Importance du premier accueil

##### **Module 2 Accompagner à la prise de poste et à sa technicité**

- Mesurer les besoins du tuteur
- Les principes d'un accompagnement efficace : Notions de pédagogie
- Les outils de transmission des compétences et des savoirs :
- L'organisation du parcours au sein de l'entreprise
- Bilan de la phase d'accueil et de prise de poste par le tuteur/ l'entreprise et préconisations

7 Rue de la Fonderie, 67000

STRASBOURG

**03 88 32 05 15**

[info@as-accompagnement.fr](mailto:info@as-accompagnement.fr)

CONTACT :

Anne-Laure JOBST VENZANO

[anne-laure.jobst@as-accompagnement.fr](mailto:anne-laure.jobst@as-accompagnement.fr)

Accessibilité pour les personnes en situation de handicap :

<https://as-accompagnement.fr/handicap>

# Intégration réussie

## Accompagnement dans l'emploi

1-020



### PRÉ-REQUIS :

Aucun

### DURÉE EN HEURES :

10h maximum

### DELAI D'ACCES :

D'une semaine à 2 mois, selon le type de financement

### RYTHME/NOMBRE DE JOURS :

- Entretien régulier sur 90 jours
- 10 entretiens (maximum) durant la prestation :
- 3 entretiens dédiés au diagnostic personnalisé :
- 2 à 6 entretiens d'une heure avec le référent au sein de l'entreprise et avec le salarié (1 à 3 entretiens) en fonction de l'identification des besoins.
- 1 entretien de bilan avec le prestataire, l'employeur, le salarié et le conseiller référent de l'entreprise

### MÉTHODES :

- Entretien individuel avec le tuteur ou avec le salarié nouvellement embauché
- Entretien tripartite
- Accès aux ressources en ligne sur la plateforme pédagogique

### CERTIFICATION –

### ÉVALUATION :

- Certificat de Réalisation
- Suivi des compétences acquises

### Module 3 : Adapter le poste de travail aux contraintes physiques éventuelles

- Entretiens Individuels/Entretien de Diagnostic , visite sur site :
- Sensibilisation aux contraintes physiques
- Santé et poste de travail
- Emploi et Santé :
- Organiser la phase d'intégration en situation de handicap
- Synthèse

*Mobilisation de 1 à 3 Modules à destination du salarié*

### Module 4 : Comprendre les valeurs de l'entreprise et s'adapter à ses codes

- Identifier /connaître les caractéristiques et valeurs de l'entreprise :
- La présentation professionnelle /l'hygiène corporelle : Identifier les codes vestimentaires
- Les codes de la dynamique relationnelle : savoir-être
- Elaborer les grands axes d'un plan d'action

### Module 5 : Mobiliser et développer ses savoir-être au bénéfice d'une intégration réussie

- Connaissance de soi
- Prendre confiance en soi
- Travail sur la posture, l'estime de soi, la voix, la communication non verbale et para-verbale (Atelier Théâtre)
- Travail sur la gestion du stress et des émotions
- Sophrologie : respiration, pleine conscience

### Module 6 : Lever les freins périphériques (mobilité, matériel, etc.)

- Identifier les freins périphériques à son insertion professionnelle durable
- Accompagnement sur la recherche et la mise en place de solutions pour atténuer, faire disparaître ses freins
- Etablir un plan d'action temporalisé et mettre en place un accompagnement renforcé et personnalisé pour une inscription durable dans l'emploi

### Bilan avec le prestataire, l'employeur, le salarié et le conseiller référent de l'entreprise:

- Bilan des actions d'accompagnement réalisées au sein de l'entreprise et de leurs effets
- Evaluation des démarches et outils utilisés ; appréciation de l'accompagnement effectué par le prestataire ; effets et éventuelles difficultés ; élaboration d'un plan d'action pour poursuivre l'intégration durable et pérenne du salarié au sein de l'entreprise.
- Bilan des actions d'accompagnement réalisées auprès du salarié : Objectifs atteints, élaboration d'un plan d'action pour poursuivre l'intégration durable et pérenne du salarié au sein de l'entreprise.
- Proposition de préconisations par le prestataire en fonction des résultats à l'objectif d'intégration de manière durable du salarié.

7 Rue de la Fonderie, 67000 STRASBOURG

**03 88 32 05 15**

[info@as-accompagnement.fr](mailto:info@as-accompagnement.fr)

CONTACT :

Anne-Laure JOBST VENZANO

[anne-laure.jobst@as-accompagnement.fr](mailto:anne-laure.jobst@as-accompagnement.fr)

Accessibilité pour les personnes en situation de handicap :

<https://as-accompagnement.fr/handicap>